

Technická bezpečnostní opatření- oplocení Plotový sloupek vnějšího oplocení s kotevní deskou

Technická norma společnosti EG.D

Zpracovatel:	Filip Římnáč, Standardizace
Vydavatel:	Jan Volek, vedoucí Standardizace
Platnost od:	1.2.2018
Revize:	30.7.2021

1. Použití

Sloupky jsou určeny pro přišroubování do podezdívky. Tvoří mechanickou podpěru pro montáž plotového dílce.

2. Konstrukce

Sloupek je vyroben z JAKLU o rozměrech 60 x 60 mm. Je možno volit ze tří délek sloupku. Základní délka sloupku je 2,1 m. Další dva sloupky jsou vždy o 25 cm delší a slouží pro překonání terénních nerovností. Stěna sloupku bez povrchové úpravy je 2,0 mm.

Sloupek je na jeho dolní části zakončen přivařenou kotevní deskou/ plátem. Plát má rozměry 150 x 150 mm, tloušťku 6 mm, je opatřen čtyřmi otvory o průměru 14 mm pro přišroubování k podezdívce. K podezdívce se sloupek uchytí pomocí čtyř šroubů.

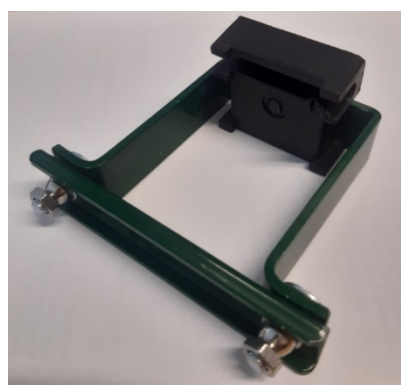
Vnější i vnitřní plocha sloupku je opatřena zinkovým ochranným povlakem, zároveň naneseným, o minimální průměrné tloušťce vztažené k tloušťce materiálu, dle ČSN EN ISO 1461. Na vrstvě zinku je povlak z PVC, zelené barvy RAL 6005 (vypalovaný polyester např. fluidní metodou). Povlak je proveden dle ČSN EN 10245-1 a ČSN EN 10245-2. Výsledná povrchová vrstva plní výlučně funkci ochrany materiálu před klimatickými podmínkami pro dosažení požadované životnosti.

Součástí sloupku je krycí hlavice zamezující zatékání vody dovnitř sloupku a dále čtyři kusy příchytek plotového dílce. Orientace šroubového spoje příchytky musí být směrem k oplocenému objektu. Příchytky nesmí být fixovány v místě montáže korunové nástavby. Příchytky je dodávána včetně veškerého spojovacího materiálu v nerezovém provedení.

TNS 80 9002.02	Platnost od: 1.2.2018	Revize: 30.7.2021
----------------	-----------------------	-------------------

2.1 Sloupek vnějšího oplocení s kotevní deskou

Výrobce:	PLOTOVÉ CENTRUM KOPEČEK s.r.o.	
Dodavatel:	PLOTOVÉ CENTRUM KOPEČEK s.r.o.	KZD:



2.1.1 Typové značení

Značení udává základní informace o výrobku a souvisí s podrobným popisem uvedeným v typovém podkladu výrobce.

Označení **Sloupek vnějšího oplocení s kotevní deskou, základní délka 2,1 m**

2.1.2 Technické údaje

Označení		Sloupek vnějšího oplocení s kotevní deskou		
Délka	[m]	2,1	2,35	2,6
Hmotnost	[kg]	8,1	9,0	9,9
Měrná jednotka:	-	kus		
Objednávací číslo		E15559	E15560	E15561

TNS 80 9002.02	Platnost od: 1.2.2018	Revize: 30.7.2021
----------------	-----------------------	-------------------

2.1.3 Složení konstrukce

Název materiálu		Počet dílů
Sloupek vnějšího oplocení, vč. přivařené kotevní desky, délka dle specifikace	ks	1
Příchytka plotového dílce	ks	4

2.1.4 Navazující materiál (není součástí dodávky)

Projektem nutno určit vhodný spojovací materiál pro uchycení kotevní desky k podezdívce.